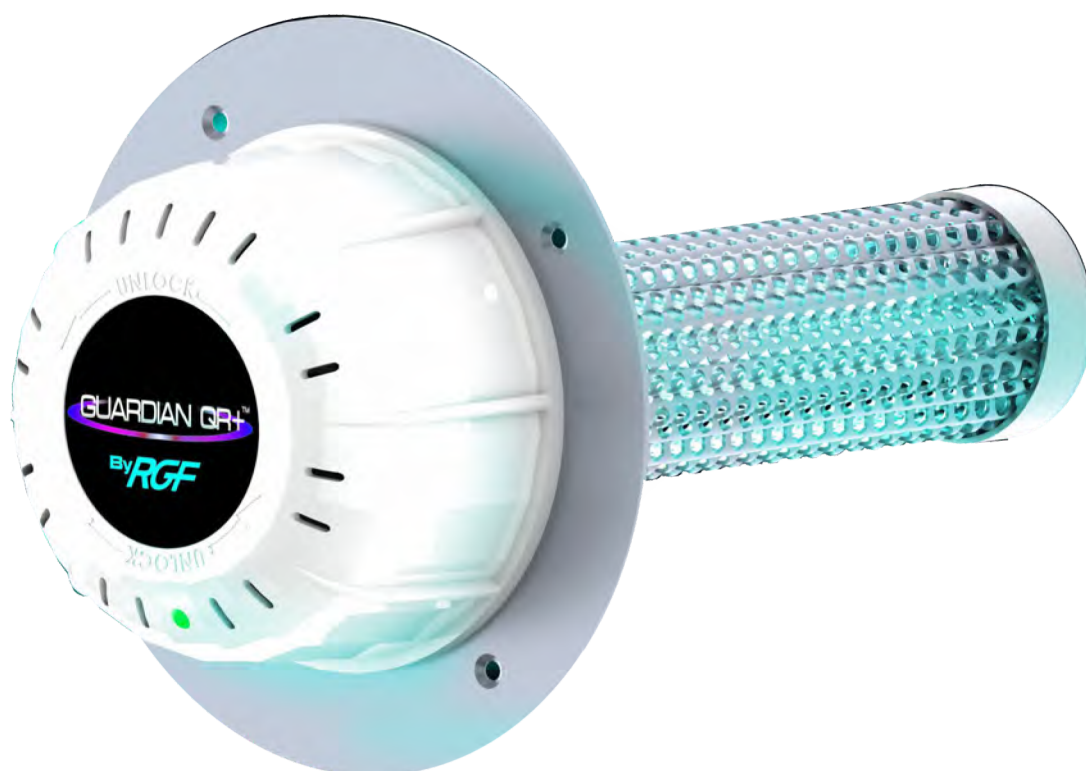


GUARDIAN QR+™

By **RGF**
ENVIRONMENTAL GROUP, INC.

- Elimina bactérias, fungos e vírus
- Elimina odores e compostos orgânicos voláteis (COVs)
- Fácil e rápida instalação, manutenção sem uso de ferramentas



Guardian Air™ dispensa transportar os poluentes do ambiente para tratamento em uma unidade central dedicada. O Guardian Air é proativo e gera íons oxidantes, para eliminar os poluentes na fonte, tanto no ar quanto nas superfícies dos ambientes.



Engate Rápido

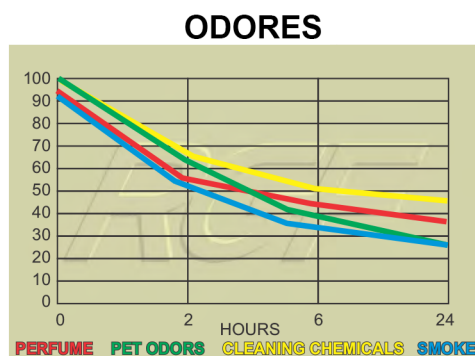
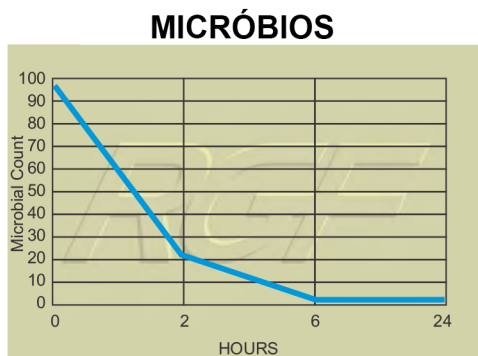
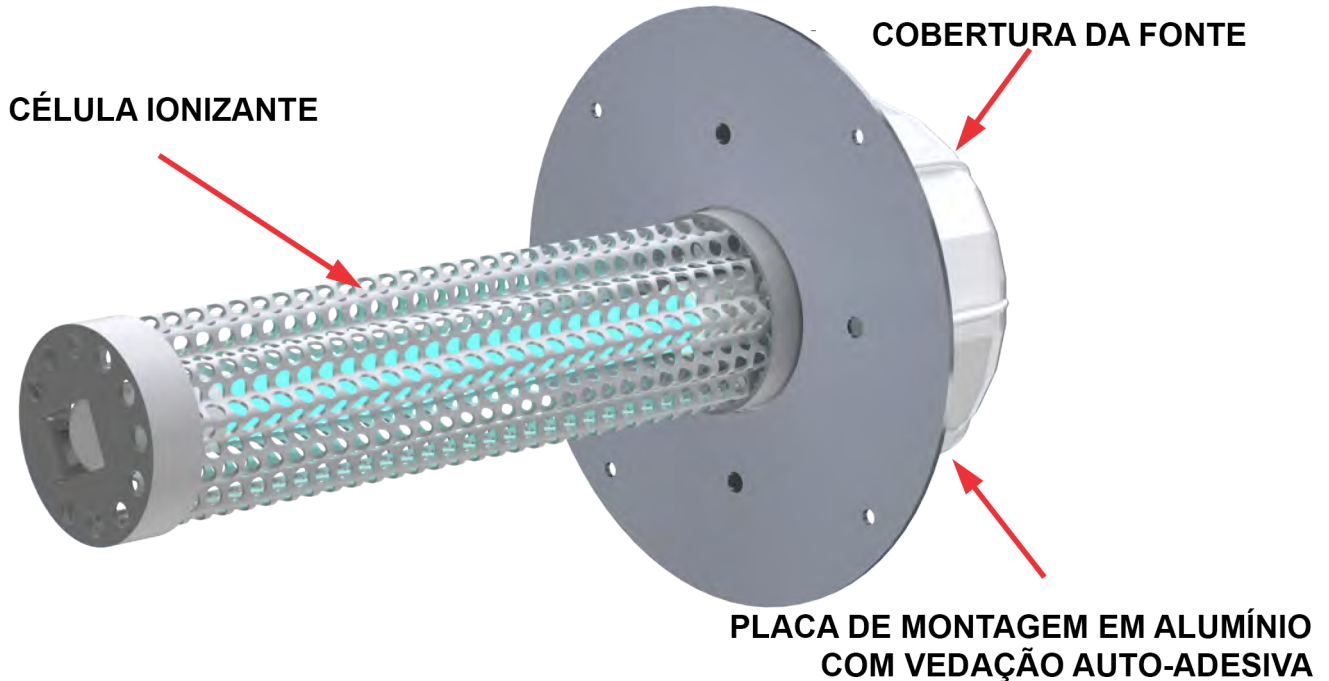
Guardian Air™ agora possui uma solução de engate rápido projetada para facilitar a remoção e manutenção



Troca de célula

Guardian Air™ também tem uma solução de engate rápido para a troca da célula ionizante.

Guardian Air QR+ é projetado para eliminar odores, poluentes aéreos, compostos orgânicos voláteis (COVs), fungos, bactérias e vírus. As unidades de Guardian Air QR+ são facilmente montadas nos equipamentos de HVAC ou nos dutos de transporte de ar, onde iniciam os problemas na maioria das edificações. Quando os sistemas de climatização estão operando, o Guardian Air cria um plasma de oxidação avançada que consiste principalmente de hidroperóxidos ionizados (peróxido de hidrogênio), íons super óxidos e íons de hidróxidos, amigáveis, que reverterem para oxigênio e hidrogênio após a oxidação dos poluentes, com decaimento rápido da concentração.



ESPECIFICAÇÕES

MODELO	QRP-5"	QRP-9"	QRP-14"
DIMENSÕES L X P X H (cm)	14 x 14 x 22	14 x 14 x 32	14 x 14 x 45
PESO (kg)	1,2	1,6	1,8
VASÃO DE AR (m³/h)	0 < 1.700	1.700 < 11.000	11.000 < 17.000
ALIMENTAÇÃO ELÉTRICA INPUT	110V 220V	110V 220V	110V 220V
DEMANDA (W)	11	14	17
CORRENTE ELÉTRICA (A)	0.47	0.6	0.7
ÁREA DE COBERTURA (m²)	50	320	800
ESPECIFICAÇÃO DA CÉLULA	PHIC-QR5	PHIC-QR9	PHIC-QR14

- Instalação: em equipamentos, em dutos de HVAC ou plenum
- Material: Alumínio ou polímero
- Reposição da célula: após 2 anos ou 25.000 horas



CC-AD-GQR-04|18-REV.00

DISTRIBUIDOR AUTORIZADO
DANNENGE SERVIÇOS E COMÉRCIO EIRELI
 Rod José Carlos Daux 9250 - Sto. Ant. de Lisboa
 Florianópolis | SC CEP: 88050-001
 Fone: +55 (48) 3234 3004

Conforms to: UL 1598
 CAN/CSA C222
 EN60335-1, EN60335-2-65

